

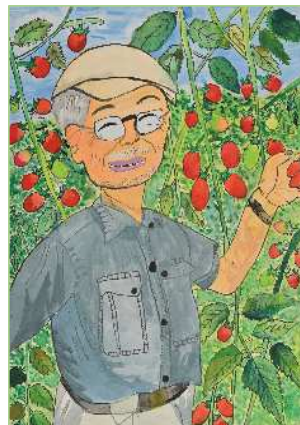
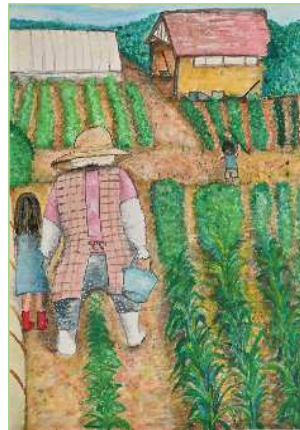
土地改良事業団体連合会、土地改良区を経由して応募していただく場合の様式です

土地連・改良区用



みどり 未来へつなごう！ふるさとの水土里子ども絵画展2024

あなたの絵で農業や農村、はたらく人、大切な水路を守る人のすがたを伝えてください。
受賞作品は、2024年12月4日（水）～11日（水）に東京都美術館において展示します。



応募資格	小学生以下	応募期間	2024年6月1日(土)～9月6日(金)	副賞あり
各賞	農林水産大臣賞、文部科学大臣賞、環境大臣賞、全国水土里ネット会長賞、企業等協賛賞多数			
主催	全国水土里ネット、都道府県水土里ネット			
後援	農林水産省、文部科学省、環境省、国土交通省、総務省、東京都 全国農業会議所(全国農業新聞・全国農業図書)、(一社)全国農業協同組合中央会、全国農村振興技術連盟、(一社)地域環境資源センター (一財)都市農山漁村交流活性化機構、(株)日本教育新聞社、(一財)日本水土総合研究所、(株)日本政策金融公庫、(公社)農業農村工学会 (一社)農業農村整備情報総合センター、(公社)米穀安定供給確保支援機構(昨年度実績・五十音順)			
協賛	(株)安藤・間、(株)イワイ、NTCコンサルタンツ(株)、大塚ホールディングス(株)、(株)大林組、(株)奥村組、鹿島建設(株) (株)クボタ、(株)熊谷組、サンスイコンサルタント(株)、(株)三祐コンサルタンツ、清水建設(株)、(株)角谷文治郎商店 全国農業会議所(全国農業新聞・全国農業図書)、全国米穀販売事業共済協同組合、大成建設(株)、(株)竹中土木 東京都米穀小売商業組合、内外エンジニアリング(株)、日本基礎技術(株)、(一財)日本水土総合研究所、(株)日本政策金融公庫 前田建設工業(株)、(株)やまびこ、ヤンマーアグリ(株)(昨年度実績・五十音順)、井関農機(株)(副賞提供)			
詳しくは	チラシ裏面又は全国水土里ネットHPをご覧ください お問い合わせは全国水土里ネット土地改良広報センターへ		https://www.inakajin.or.jp TEL 03-3234-5480 (仁科、駒田)	

2024土地連・改良区用 未来へつなごう！ふるさとの水土里子ども絵画展2024応募のきまり

応募資格 小学生以下
 応募期間 2024年6月1日(土)～9月6日(金)必着(予定)

応募方法等

- 用紙は、四つ切り画用紙サイズ(38cm×54cm)とします。このサイズ以外の作品や共同作品は原則として審査の対象外となりますので注意してください。
- 絵の対象は、「田んぼや畑」「農業用水路」「農業用ため池」などの風景や、農作業風景、大切な水路を守っている人たち、農業に関する古くから伝わる祭りや風習、郷土料理など農業や農村に関連するものとします。
- 応募する作品は未発表のものとし、過去の絵画展(他の絵画展も含む)で入賞した作品及び他の作品などを模写したものは応募できません。審査後に、この項目に該当すると判断された場合は、受賞が取り消される場合があります。
- 幼稚園、保育園、小学校でまとめて応募する場合は**応募者一覧表(下記※1)を絵画を送る際に同封し、併せてExcelデータを事務局あてメールしてください。**なお、**応募者一覧表の様式(Excelデータ)は当会HP(ホームページ)に掲載しますので活用してください。**
- 応募用紙は**必ず2024年度のものを使用し**作品の裏面右下スミにのりなどでしっかりと貼り、さらに、画用紙に直接御名前を記入してください。作品の提出、送付にあたっては、折れたり汚れたりしないよう包装に十分気をつけてください。なお、応募時における紛失・損失については責任を負いかねます。
- 応募作品の返却は行いませんので、御了承のうえ応募してください。
- 本絵画コンクールの選考結果にかかわらず、作品を送付した時点から応募作品の使用権は主催者に帰属するものとします。
- 応募用紙に記入いただいた個人情報は、当会の個人情報保護方針に基づき厳重に管理いたします。詳細につきましては、当会HPに記載しています。
- 業務を委託する場合、当会が適切な監督を行う上で個人情報の預託を行います。委託業者から直接、御連絡する場合もありますことを御了承ください。

発表と展示

受賞結果は、2024年11月頃(予定)に当会HPで発表し、御本人または代表者に直接お知らせします。
 受賞作品は、東京都美術館において2024年12月4日(水)～11日(水)に展示します。

応募先等

※担当者様へ。下記に応募先・問い合わせ先の土地連、土地改良区名を記入してください。

絵画裏面(横)

直接御名前を記入してください
 農村 水土里
 応募用紙をのり等ではがれないよう貼ってください
 応募用紙

絵画裏面(縦)

縦方向の絵は下記のよう貼ってください

農村 水土里
 応募用紙

※1 応募者一覧表記入例：幼稚園、保育園、小学校、絵画教室等でまとめて応募する場合は、以下の様式を提出の際に絵画に同封してください。

園・小学校、絵画教室(ふりがな)	同左住所(ふりがな) (都道府県から記入)	担当者名(ふりがな)	連絡先TEL(市外局番から記入)
〇〇市立〇〇小学校			

NO	小学生 〇年	未就学等 〇歳	氏名	ふりがな	作品名
1	1	6	農村 水土里	のうそん みどり	〇〇〇〇〇〇〇
2					

きりとり線

2024土地連・改良区用 未来へつなごう！ふるさとの水土里子ども絵画展2024応募用紙

黒ボールペンなどでハッキリと記入し作品裏面の右下スミに貼って下さい。応募用紙とは別に、作品裏に直接御名前を記入してください。
 多数応募する場合は、この用紙をコピーして使用してください。

小学生	未就学等	ふりがな	※幼稚園、保育園、小学校、絵画教室でまとめて提出する場合は記入不要です。		
年生	歳	名前(氏)(名)	ふりがな 自宅住所	〒	都・道 府・県
					市・区 町・村
ふりがな 作品名		TEL(市外局番から記入):			
この作品を描いた理由、伝えなかったことなど(40字以内)					
先生または保護者の感想やアドバイスしたことなど(任意)					
ふりがな	ふりがな	〒			
園・小学校名(例)〇〇市立〇〇小学校 ※絵画教室経由は下記に教室名を記入してください。	同左住所		都・道 府・県	市・区 町・村	
担当者氏名:	教室名:	TEL(市外局番から記入):			

土地連、土地改良区担当者様へ。下記への記入については、数が多い場合、**太枠のみ**記入していただき、担当者氏名と住所は1枚目のみでけっこうです。

經由団体(○をつけてください)	ふりがな	〒	土地連 土地改良区	一覧表の作品NOを入れてください	※事務局記入欄
名称(土地改良区は必要に応じてふりがなを)	同左住所				
1 土地連		都・道 府・県	市・区 町・村		
2 土地改良区					
担当者氏名:	TEL(市外局番から記入):				